



Naturspur

Angebote für Schulklassen

Unterwegs in Gemeinden möchte Naturspur die Bevölkerung für die Vielfalt an Lebensräumen, Tieren und Pflanzen im Siedlungsgebiet begeistern. Unsere Workshops für Schulklassen finden daher auf dem Schulgelände oder im nahegelegenen Wohnquartier statt - dort wo sich die Schüler*innen tagtäglich aufhalten. Wie Forscher*innen entdecken sie mit allen Sinnen die Biodiversität in ihrer unmittelbaren Umgebung.

Unsere Angebote orientieren sich hauptsächlich an den folgenden Kompetenzen Lehrplan 21:

- | | |
|---------|---|
| NMG 2.1 | Die Schülerinnen und Schüler können Tiere und Pflanzen in ihren Lebensräumen erkunden und dokumentieren sowie das Zusammenwirken beschreiben. |
| NMG 2.4 | Die Schülerinnen und Schüler können die Artenvielfalt von Pflanzen und Tieren erkennen und sie kategorisieren. |
| NMG 2.6 | Die Schülerinnen und Schüler können Einflüsse des Menschen auf die Natur einschätzen und über eine nachhaltige Entwicklung nachdenken. |
| NMG 8.1 | Die Schülerinnen und Schüler können räumliche Merkmale, Strukturen und Situationen der natürlichen und gebauten Umwelt wahrnehmen, beschreiben und einordnen. |
| NMG 8.3 | Die Schülerinnen und Schüler können Veränderungen in Räumen erkennen, über Folgen von Veränderungen und die künftige Gestaltung und Entwicklung nachdenken. |

Workshops

- Zielgruppe:** Kindergarten bis 6. Klasse.
Im Zyklus 1 sind die Angebote sinnlich - explorierend - kreativ gestaltet.
Im Zyklus 2 sind die SuS forschend - analysierend - reflektierend unterwegs.
- Kosten:** CHF 50.- pro Stunde Workshop.
- Dauer:** 2 bis 2.5 Stunden.
- Infrastruktur:** Für die Angebote «Hecke» und «Blumenwiese» ist es zwingend, dass sich diese Lebensräume auf dem Schulgelände befinden.



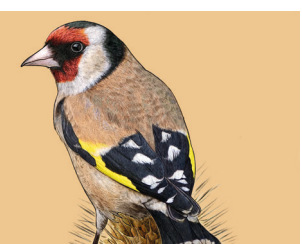
Igel - Mit der nachtaktiven Spürnase auf Erkundungstour

Der Igel wurde zum typischer Bewohner unserer Gärten. Doch weil er vor allem nachts unterwegs ist, bekommen wir ihn kaum zu Gesicht. Wie spürt er seine Nahrung im Dunkeln auf? Welche Hindernisse trifft er in Siedlungen an? Wie schützt er sich vor Gefahren? Wo verbringt er den Winter? Wir durchstreifen die Umgebung aus Sicht des stacheligen Schnüfflers und erkunden, wo sich ein Igelparadies befindet.



Hecke - Entdeckungsreise im wilden Grün

In Hecken finden unzählige Pflanzen und Tiere ein Zuhause. Uns Menschen laden sie zum Schauen und Staunen ein. Sind die Sträucher in Blüte oder tragen sie schon Früchte? Wer baut hier sein Nest? Wer knabbert an den Nüssen? Wir entdecken die Hecke und beleuchten unsere Fundstücke unter dem Binokular.



Vögel - Klugen Köpfen über die Flügel geschaut

Vögel finden in Siedlungen wertvolle Nist- und Nahrungsplätze. Welche intelligenten Tricks erleichtern ihnen das Leben in unserer Nachbarschaft? Wer zwitschert welches Lied? Wer macht sich nach der Pause über die Resten des Znüni her? Wer zieht seine Runden über dem benachbarten Feld? Rabenvögel, Greifvögel und Gartenvögel - wir widmen uns den Arten, die wir vor Ort häufig antreffen.



Blumenwiesen - Quer durchs Blumenmeer

Dieses Angebot ist von Mitte Mai bis anfangs September möglich.

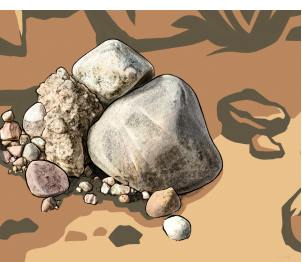
Grünflächen gibt es in Siedlungen viele - doch vielfältige Blumenwiesen findet man eher selten. In Blumenwiesen lebt, krabbelt und summt allerhand. Welche Tiere und Pflanzen leben hier? Wie interagieren Pflanzen und Bestäuber miteinander? Wie wird eine Wiese so vielfältig und farbenfroh? Wir tauchen ein in das Paradies voller Farben, Formen und Düfte und erleben die Zusammenhänge dieses Lebensraums.



Wildbienen - Den fleissigen Sammlerinnen auf der Spur

Dieses Angebot ist von Mitte Mai bis anfangs September möglich.

Über 600 Wildbienenarten leben in der Schweiz. Im Gegensatz zu den Honigbienen sind ihre wilden Verwandten meist Einzelkämpferinnen und noch fleissiger. Wo leben sie? Was machen sie? Wie sehen sie die Welt und was sind ihre Nachbarn? Wir spüren ihr Zuhause auf und inspizieren, wie sie auf ihrer Nahrungssuche wertvolle Arbeit leisten.



Boden - Ab in die Welt des Bodens

Direkt unter unseren Füßen öffnet sich eine unglaublich vielfältige und bedeutungsvolle Welt: Die Welt des Bodens. Doch obwohl wir tagtäglich auf ihm laufen, nehmen wir ihn kaum wahr. Was ist Boden überhaupt? Was hat er für Aufgaben? Weshalb braucht er unsere Hilfe? Was für Lebewesen beherbergt der Boden? Wir untersuchen den Boden und spüren das faszinierende Leben darin auf.